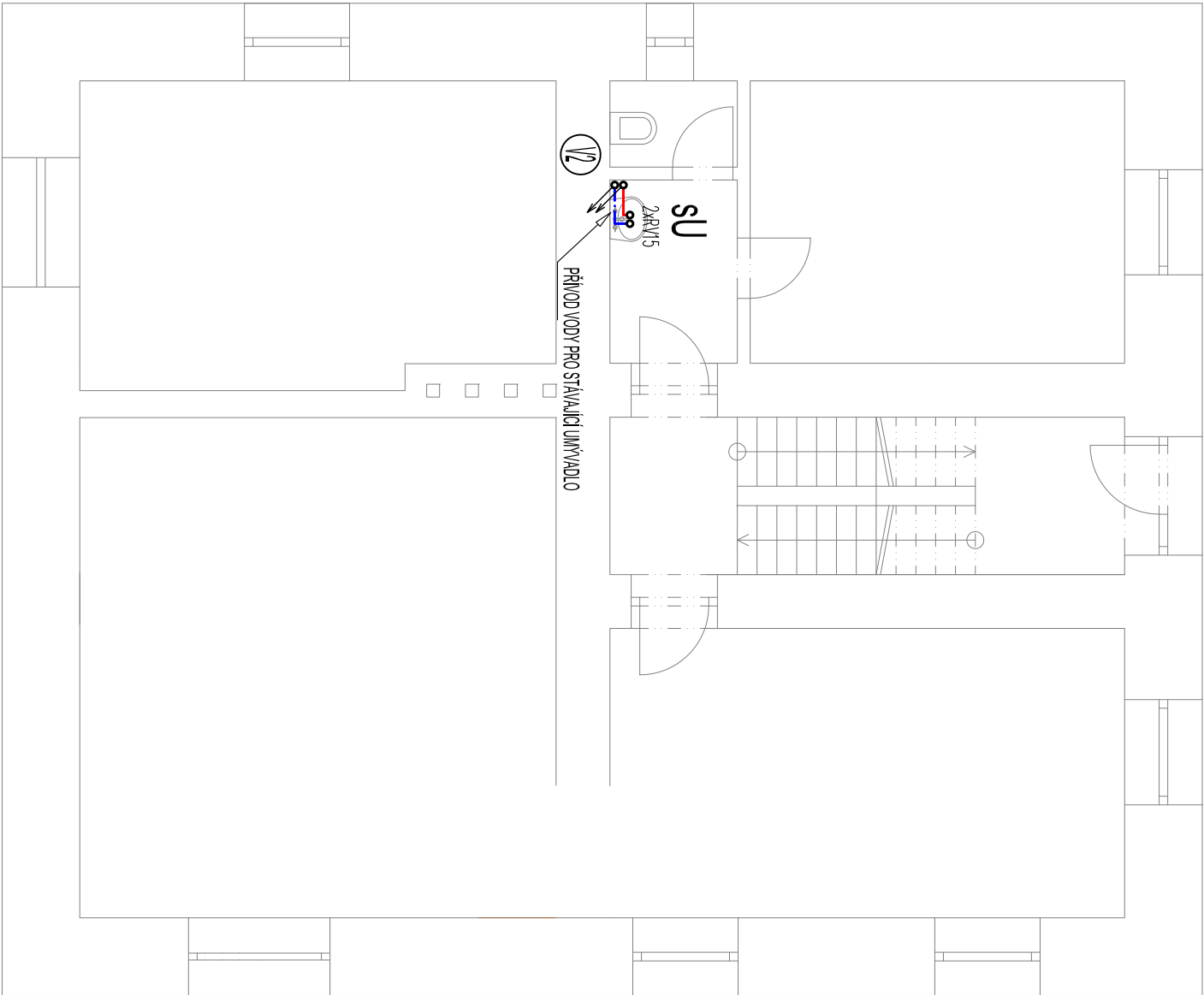


PŮDORYS I.NP - VNITŘNÍ VODOVOD

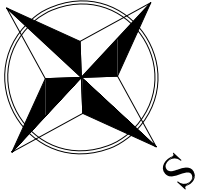



LEGENDA:

ZNAČKA	POPIS	TYP
	POTRUBÍ STUJENÉ VODY	PP-PN 16
	POTRUBÍ TEPLÉ VODY	PP-PN 16
	VODOVODNÍ PŘÍPOJKA	PE100 SDR 11
	STOUPACÍ POTRUBÍ STUJENÉ VODY	PP-PN 16

POZNÁMKA:

- VŠECHY POTRUBÍ STUJENÉ A TEPLÉ VODY BUDE PROVEDENO Z POTRUBÍ PP-PN 16.
- PŘÍPOJOVACÍ POTRUBÍ BUDE VEDENO V DŘÁŽKÁCH VE STĚNÁCH, UPEVNĚNO PŘÍCHYTKAMI A ZAZDĚNO.
- VŠECHNY ROZVODY TEPLÉ VODY BUDOU OPAŘENY TEPELNOU IZOLACÍ Z PĚNĚNÉHO PE.
- VŠECHNY ROZVODY STUJENÉ VODY BUDOU OPAŘENY IZOLACÍ Z PĚNĚNÉHO PE - TL 10 mm.
- MONTÁŽ VODOVODNÍCH POTRUBÍ BUDE PROVÁDĚNA DLE MONTÁŽNÍCH PŘEDPISŮ VÝROBCŮ POTRUBÍ.
- VŠECHNY PROSTUPY VODOVODNÍCH POTRUBÍ MEZI POŽÁRNÍMI ÚSEKY BUDOU OPAŘENY PROTIPÓŽÁRNÍMI MANŽETAMI.



ZODP. PROJEKTANT :	Ing. Radko Vondra	<div>pridos</div> <div>Na Poštoce 648, Hradec Králové 111 tel./fax: 495339037, IČO:132 07 245 e-mail: pridos@cmol.cz</div>	
KRESLIL:	T. Balážovič		
INVESTOR :	Povodí Labe, státní podnik		
MÍSTO :	Srnogedy		
ODDL. :	D.1.4. TECHNIKA PROSTŘEDÍ STAVEB		
AKCE : VD Srnogedy, rekonstrukce sociálního zařízení a elektroinstalace, č. 239190001		DATUM :	07/2021
		STUPEŇ :	DPS
		MĚŘÍTKO :	1:75
PŮDORYS I.NP - VNITŘNÍ VODOVOD		04	